

# PREDIAG RISQUES ENVIRONNEMENT

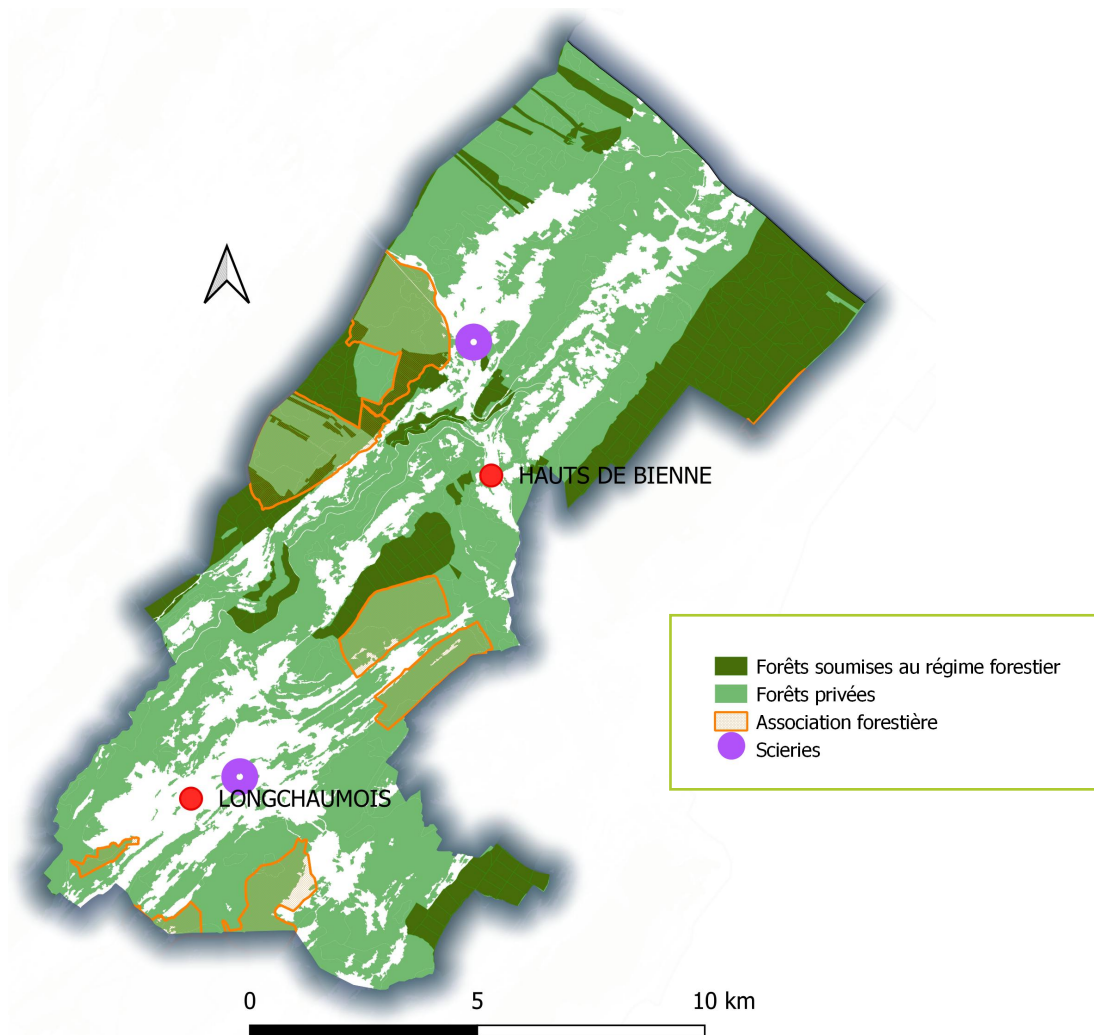
## COMMUNAUTE DE COMMUNES HAUT JURA ARCADE

La Communauté de Communes Haut Jura Arcade compte 4 communes et représente une surface de 14 802,10 ha.

Les 4 communes sont soumises à la loi "Montagne".

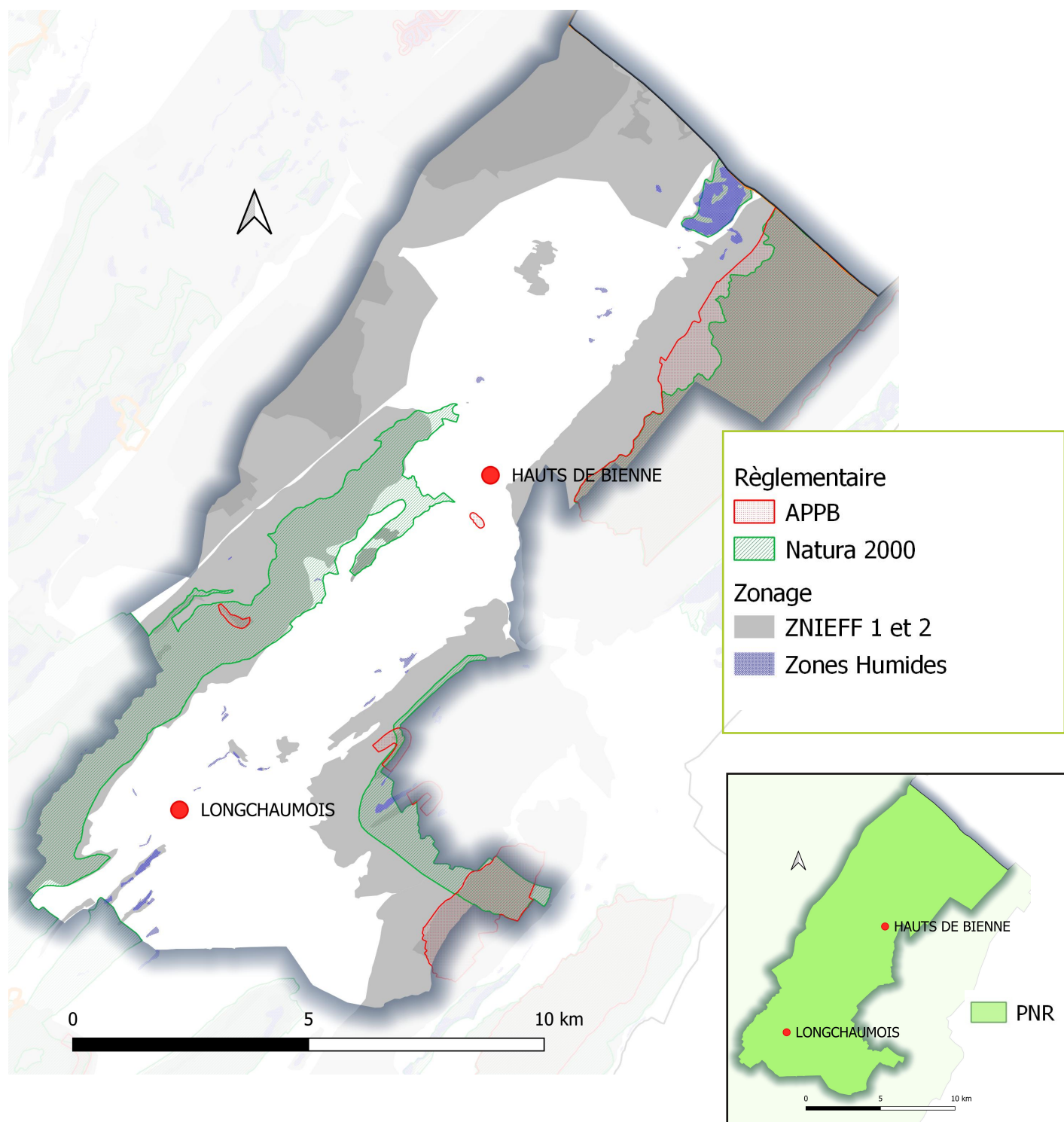
Le territoire est composé d'une seule unité paysagère : Le Jura Plissé des Grands Monts.

### Carte forêts



Surface forêts		Dont surface soumise au régime forestier	
EPCI	Jura	EPCI	Jura
11 250,53 ha	261 758,53 ha	2 732,43 ha	128 568,48 ha
79,63 %	52,50 %	19,34 %	25,56 %

# Zonages environnementaux



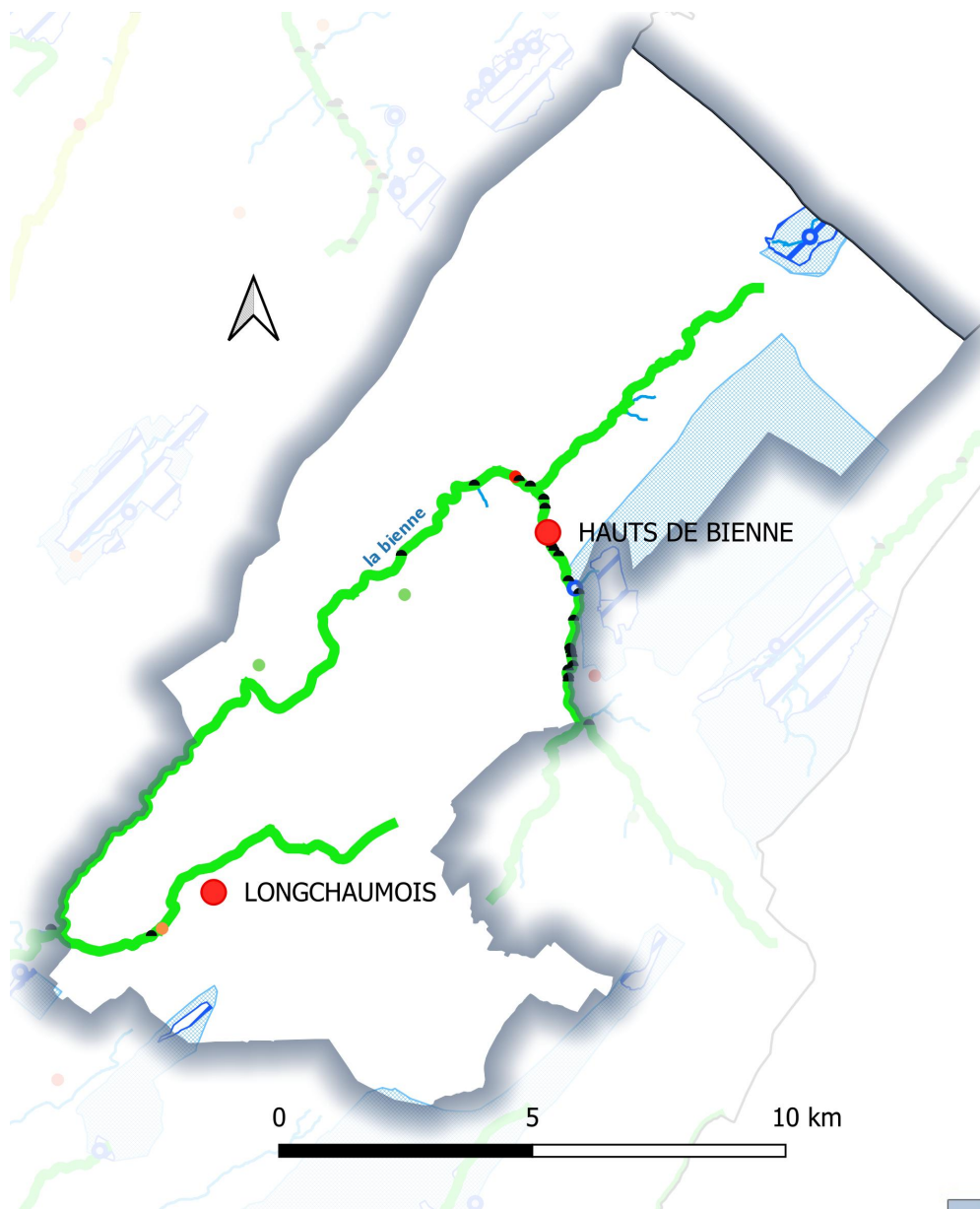
Natura 2000	ZNIEFF type 1	ZNIEFF type 2	APPB	Sites classés/inscrits	Zones humides
2 844,33 ha	2 509,57 ha	7 592,41 ha	1 344,60 ha	0,41 ha	143,67 ha
19,22 %	16,95 %	51,29 %	9,08 %	0,00 %	0,97 %

## Lexique

APPB : Arrêté préfectoral de protection de biotope

ZNIEFF : Zone naturelle d'intérêt écologique faunistique et floristique

# Cartes eau



**Règlementaire**

**Eau**

- Cours d'eau BCAE  
Arrêté du 4/02/2021

**Etat écologique des masses d'eau superficielles. Données 2020**

- Bon
- Moyen
- Médiocre
- Mauvais

**Eau potable**

- Point de captage
- ▭ Périmètre de protection rapprochée
- ▭ Périmètre de protection éloignée

**Station de traitement des eaux usées (STEU)**  
Données 2020

- CONFORME
- NON CONFORME ERU<sup>1</sup>
- NON CONFORME LOCAL<sup>2</sup>

**Zonage**

- Seuils en cours d'eau
- Captage priorité Grenelle

<sup>1</sup> Directive Eaux Résiduaires Urbaines (ERU):  
Fixe les performances minimales de collecte et de traitement des eaux.

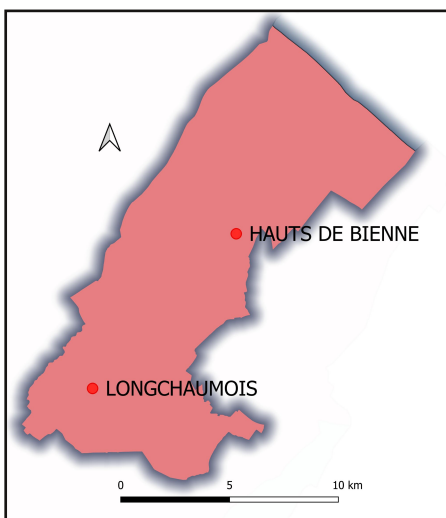
<sup>2</sup> Local:  
Normes plus contraignantes pour respecter la sensibilité du milieu.

Périmètres de protection	
PPR	PPE
101,75 ha	1 033,59 ha
0,72 %	7,32 %

STEU		
Conforme	Non conforme ERU	Non conforme local
2	1	1

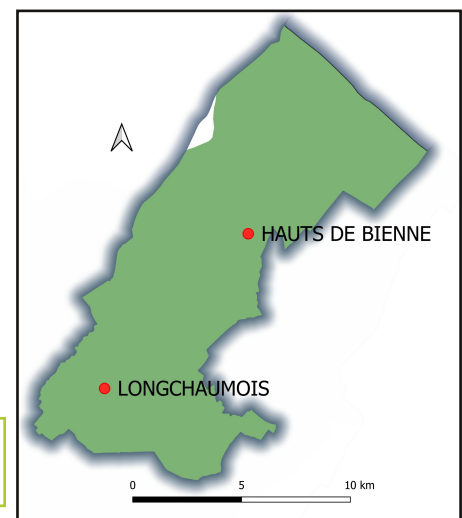
Zones vulnérables nitrates
0 ha
0,00 %
Eutrophisation
0 mètre linéaire

Etat des masses d'eau superficielle en mètres linéaires			
Bon	Moyen	Médiocre	Mauvais
31 133	0	0	0
100 %	0 %	0 %	0 %



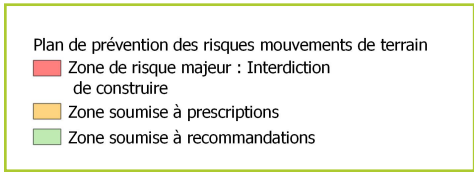
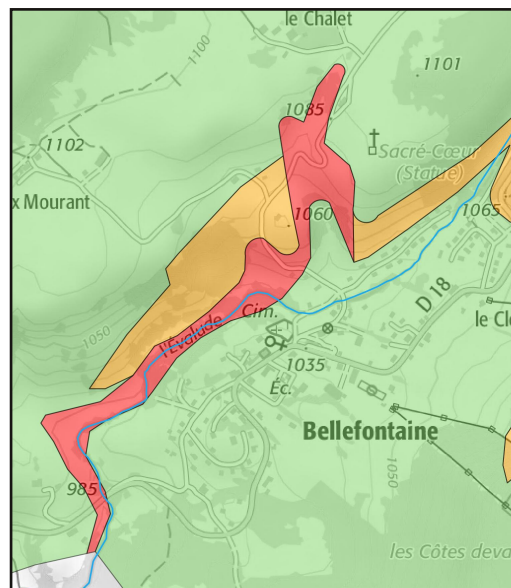
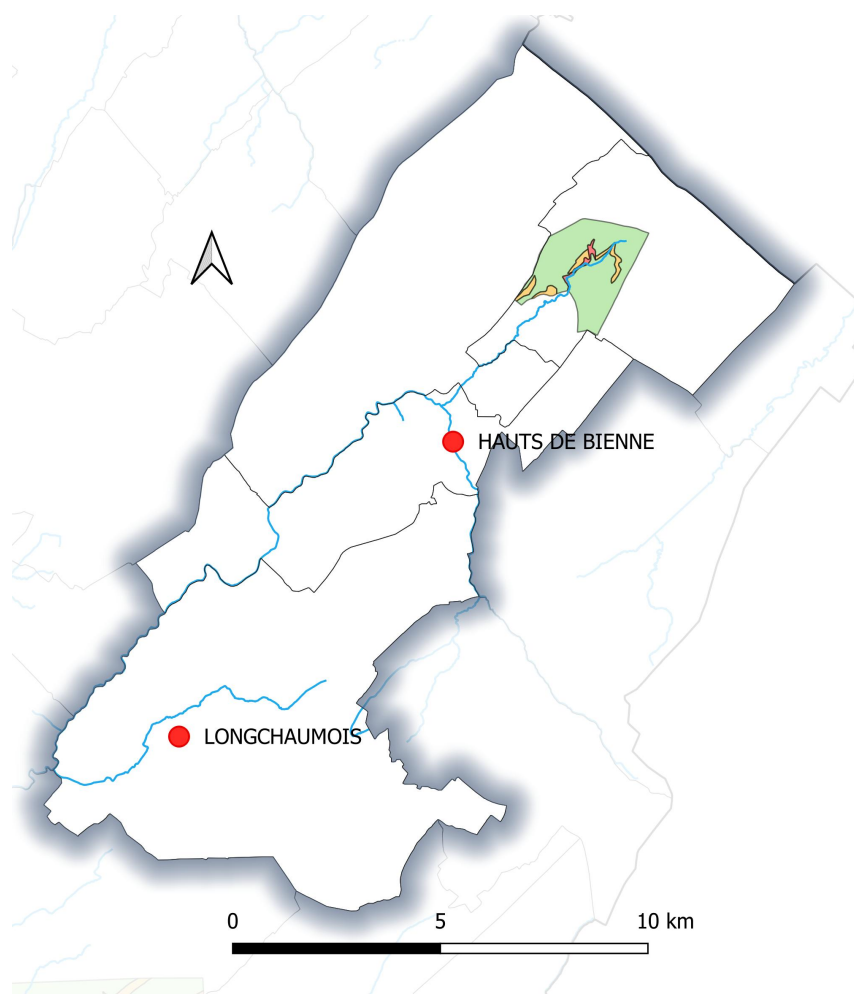
Secteur de compétence GEMAPI  
■ Haute-Vallée de l'Ain et de l'Orbe

Nitrate  
■ Zone sensible à l'eutrophisation



# Carte risques

## (Zooms sur interdictions)



Nombre de PPR mouvements de terrain	1
Nombre de communes concernées	1
Superficie totale concernée en ha	467,49
Superficie concernée en %	3,15

Il existe également un atlas des risques géologiques du Jura consultable à l'adresse suivante :

<https://www.jura.gouv.fr/Politiques-publiques/Environnement/Risques/Naturels/L-atlas-des-risques-geologiques-du-Jura>

Ce territoire totalement inclus dans le Parc National Régional du Haut-Jura se caractérise par son importante couverture forestière, c'est l'EPCI qui possède le plus fort taux de forêts. Grande richesse environnementale avec une part importante de ZNIEFF et d'arrêtés préfectoraux de protection de biotope. Peu de cours d'eau sur ce territoire, l'état des masses d'eau est bon et il n'y a aucune zone vulnérable nitrates.

### DIRECTION DEPARTEMENTALE DES TERRITOIRES

Directeur de publication : Jean-Luc IEMMOLO

Rédacteurs - Mise en page : Frédérique JEANDOT Jean ARDIET

Comité de relecture : SCPH/Bureau Études et Analyses